

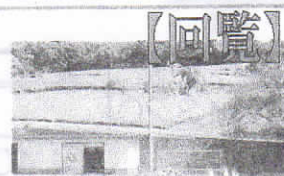
令和5年度  
学校だより

沼津市立愛鷹小学校

# あしたか



志を持ち たくましく生きる人

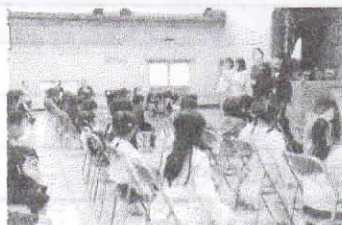


【回覧】  
No. 2 4月28日

## 『できた』がいっぱい愛鷹小

\*親子でお読みください

令和5年度がスタートして、3週間が過ぎました。子供たちにとって、新しい学級での友達や先生との出会いは、うれしさもありますが緊張やドキドキも大きかったことでしょう。新しい学年に慣れ、はりきって生活する子供たちの姿を頼もしく感じています。今年度も学校教育目標の“『できた』がいっぱい愛鷹小”の達成に向けて『できた』を味わえる環境作りを大切にしていきたいと考えています。御理解と御協力、よろしくお願いいたします。



### <入学式>

4月7日(金)、午前中に入学式、午後には始業式を行い、令和5年度の愛鷹小が始まりました。98名の元気な新入生を迎え、全校児童575名でのスタートです。元気な返事、明るいあいさつができる、すてきな新入生です。

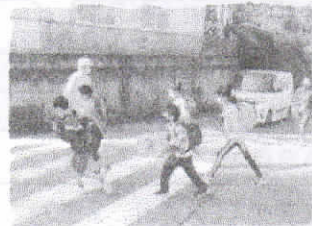
### <授業参観・教育相談> ありがとうございました

4月14日(金)に、今年度最初の授業参観を行いました。また、4月24日(月)～28日(金)の5日間で、教育相談を行いました。授業参観には、お忙しい時期にもかかわらず、たくさんの保護者の方に参観していただきました。教育相談では、年度初めに保護者の方と直接お会いしてお話しすることができ、大変貴重な時間となりました。ありがとうございました。



### <交通安全についてのお願い>

学校周辺の道路は道幅が狭く、朝の登校時は交通事故の危険が心配されます。毎朝、地域の見守り隊の方々がボランティアで子供たちの登校中の安全を見守ってくださっています。交通指導員の方に交通安全教室もお願いしています。



子供たちの安全を考え、登下校時の学校敷地への自家用車の乗り入れは、特別な事情がある場合を除いて控えていただくようお願いしています。

### <マチコミの活用について～登録情報変更をお願いします～>

昨年度よりマチコミアプリを利用した健康観察やメール連絡を行っています。「スマホから連絡ができるので便利」「メールで送られた文書はスマホでいつでも見られる」など、肯定的な御意見をいただいています。学校としても子供たちの健康状態の効率的な把握、配付文書の削減の視点から、このアプリの活用を進めていく予定です。今後も効率的な活用となるよう、[クラス・組など]の項目を4ケタの数字(学年・組・出席番号2ケタ)で登録していない方は、登録情報の変更をお願いします。



# 5月 学年別下校時刻予定表



令和5年度

沼津市立愛鷹小学校

日 曜	1 年	2 年	3 年	4 年	5 年	6 年	備 考：学校行事など
1 月	13:20	14:10					B週 特A日課
2 火	14:40		15:35				児童集会（任命） 3年校区探検
3 水	憲法記念日						
4 木	みどりの日						
5 金	こどもの日						
6 土	AIドリル学習の日						
7 日	AIドリル学習の日						
8 月	13:20	14:40					歯科検診（5-3, 6年）
9 火	14:40		15:35				学級写真撮影
10 水	14:40	15:35					6年法教育出前講座
11 木	14:10						尿検査2次
12 金	13:20	14:40	15:35				クラブ①
13 土	週末読書の日						
14 日	週末読書の日						
15 月	13:20	14:10					A週 特A日課 家庭読書の日
16 火	14:10						特A日課, 体カテスト準備
17 水	14:40	15:35					新体カテスト, 代表委員会①
18 木	14:10						新体カテスト(予)
19 金	13:20	14:40	15:35				前期委員会②
20 土	AIドリル学習の日						
21 日	AIドリル学習の日						
22 月	13:20	14:40					B週 5年自然教室保護者説明会
23 火	14:40		15:35				心臓検診（1, 4年） プール清掃
24 水	14:40	15:35					縦割り活動
25 木	14:10						眼科検診（全学年）
26 金	13:20	14:40	しおりを 御覧ください	15:35			2年生5時間 3年社会科見学 4～6年6時間授業 プール清掃(予)
27 土	週末読書の日						
28 日	週末読書の日						
29 月	13:20	14:10					A週 特A日課
30 火	14:40		15:35				歯科検診（なかよし, 1年, 2-1）
31 水	14:40	15:35	しおりを 御覧ください	15:35			4年社会科見学（市内施設）

## 6月下校時刻(暫定版)

日 曜	1 年	2 年	3 年	4 年	5 年	6 年	備 考：学校行事など
1 木	14:10						歯科検診（2-2, 2-3, 3年）
2 金	13:20	14:40	15:35				4年生活習慣病検診, クラブ②
3 土	AIドリル学習の日						
4 日	AIドリル学習の日						
5 月	13:20	14:40					
6 火	14:40		15:35				
7 水	14:40	15:35					学年集会, 内科検診34年

4月配付の年間計画から変更しました。